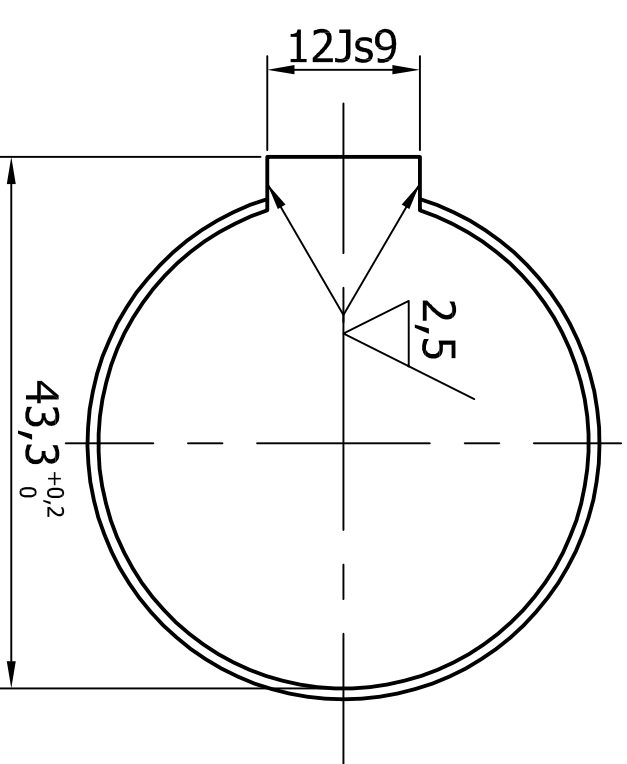
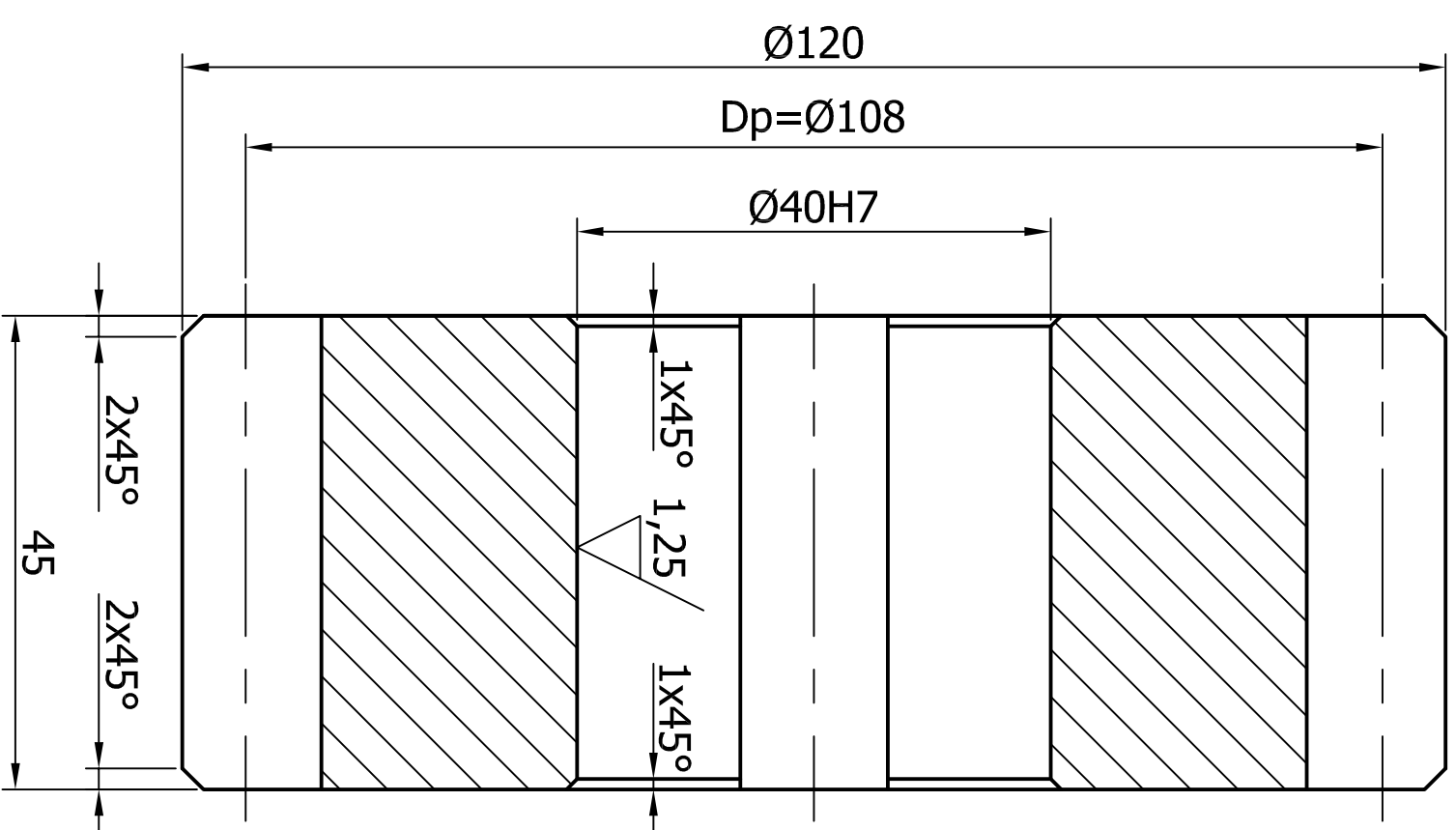


WYMIAR	ODCHYLEKI
12J59	+0,021 -0,021
Ø40H7	+0,025 0

5 (✓)

Liczba zębów	z	18
Moduł	m	6
Nominalny kąt wierzchołkowy	$\alpha$	20°
Współ. wysokości zęba	Y	1
Luz wierzchołkowy	$l_u$	1,2
Przesunięcie zarysu zęba	$X_m$	0
Klasa dokładności		9
Wymiary pomiarowe	głębokość hp grubość gp	6,21 <sup>-0,05</sup> 9,41 <sup>-0,10</sup> <sup>-0,20</sup>
Pomiar przez n=3 zęby	M	45,79
Koło współpracujące		
Nr rysunku		3-04821
Liczba zębów	z	175
Odległość osi	a	579



Uwaga:  
Ostre krawędzie stępić.

Poz	Nazwa	II szt	Mat	Masa (kg)	Nr rys/Norma	Nr arch
Zmiana	Nr karty	Podpis	Data	Zmiana	Nr karty	Podpis
Materiał						
PN-EN 10025:2002						
Konstr.	mgr inż. Robert Drogosz	03.2009				
Kreślił	mgr inż. Robert Drogosz	03.2009				
Sprawdz.	mgr inż. J. Han					
Zatwierdził						
OBIEKT						
Przestawniak kosza zsuwni KS 101/112.						
ZESPÓŁ/CZĘŚĆ						
Koło zębate z=18, m=6.						
Nr rysunku						
04.012.04.001.004.0						
Zastęp. rys. nr		Nr arch				
Zastęp. rys. nr		3 - 04820				
ELPOSERWIS						
POLANIEC						
Podziałka 1:1						
Masa (kg)						
Data						
Nr ark.						
II. ark.						
Nazwa DOS						